





LogiHome

LogiHome ist ein junger und moderner Elektrobetrieb aus dem schönen Frankenland, der mit großer Leidenschaft und Begeisterung Ihre Projekte plant und umsetzt.

Bei LogiHome stehen wir für Leidenschaft, Innovation und umfassende Kompetenz. Als echte Allrounder lieben wir, was wir tun, und bringen unser Know-how in jedem Projekt mit vollem Einsatz ein. Unser Leitsatz: **Alles aus einer Hand** – denn wir bieten Ihnen nicht nur Lösungen, sondern maßgeschneiderte Konzepte, die perfekt auf Ihre Bedürfnisse abgestimmt sind.

Vertrauen Sie auf unsere Expertise und erleben Sie, wie wir Ihre Visionen Wirklichkeit werden lassen.

Ihr Team LogiHome

**Wir sind Ihr verlässlicher
Ansprechpartner für:**

- Elektroplanung
- Elektroinstallation
- Visualisierung
- Beleuchtungstechnik
- Kommunikationstechnik
- Service
- Photovoltaik
- Energiemanagement
- SmartHome
- Innovationen



Heiko & Hanna

Heiko und Hanna sind die Geschäftsführer von LogiHome und verbindet eine langjährige Partnerschaft, die bereits in jungen Jahren bei einem früheren Arbeitgeber begann. Seitdem arbeiten sie erfolgreich als eingespieltes Team zusammen. Gemeinsam bilden sie ein starkes Führungsgespann, das LogiHome als zuverlässigen und kompetenten Partner für unsere Kunden etabliert und stets weiter voranbringt.



Heiko

Heiko verfügt über umfassende und langjährige Erfahrung in den Bereichen Elektrotechnik und SmartHome. Durch seine fundierte Expertise und praxisorientierte Herangehensweise hat er sich als echter Spezialist etabliert, der in seinem Fachgebiet stets auf dem neuesten Stand der Technik ist.



Hanna

Hanna leitet den Servicebereich und sorgt mit ihrem großen Engagement dafür, dass unsere Kunden stets bestens betreut und zufrieden sind. Auch auf der Baustelle ist ihr Einsatz unverzichtbar, da sie mit hoher Motivation und Professionalität einen wesentlichen Beitrag zum Erfolg jedes Projekts leistet.

**Unser
Team**



Goyrgios Cosar
Office



Constantin Hailer
Obermonteur



Myles Davis
Monteur



Jakob Schauer
Obermonteur



Paulina Adelman
Office



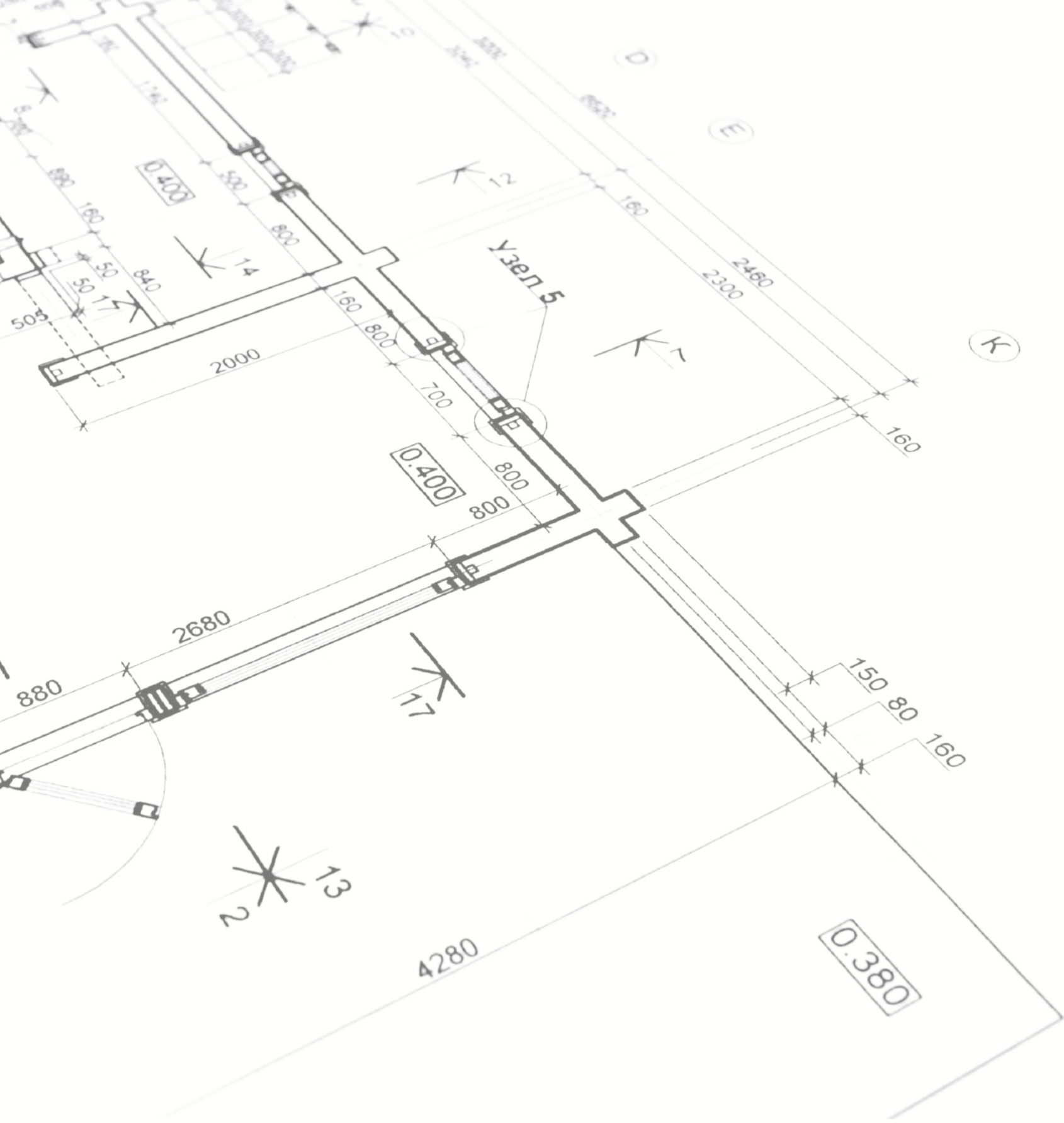
Florestan Hailer
Monteur



Manuel Weiser
Monteur

Unsere Dienstleistungen

**Elektro
planung**



Elektroplanung

Ein erfolgreiches Projekt beginnt mit sorgfältiger Planung – bei LogiHome kommt alles aus einer Hand, denn wir erstellen unsere Baupläne selbst. Mit unserer langjährigen Erfahrung in Planung, Projektsteuerung und Softwareentwicklung begleiten wir Sie zuverlässig durch jede Bauphase. Dank enger Zusammenarbeit können wir flexibel auf individuelle Wünsche eingehen und eine reibungslose Umsetzung garantieren. Unsere Elektro- und Installationspläne werden kontinuierlich aktualisiert und direkt in den Bauprozess integriert, sodass Sie am Ende einen vollständigen und nachvollziehbaren Elektroplan erhalten.

**Elektro
installa
tion**



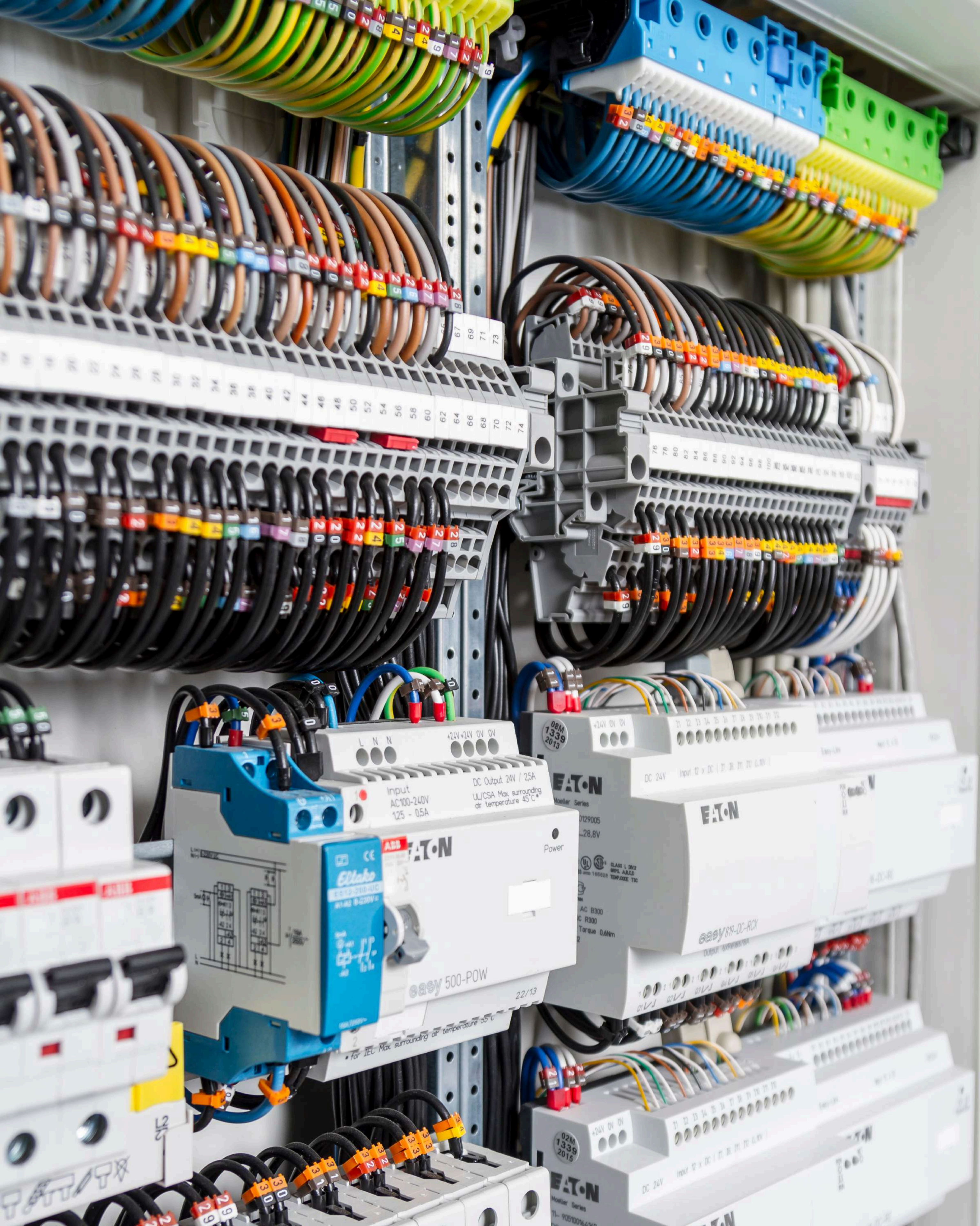
Elektroinstallation

Jetzt packen wir für Sie richtig an!

Dank detaillierter Planung und klar abgestimmter Kabelwege kann die Rohinstallation starten. Die Kabeltrassen werden ausgeführt, und alle Leitungen präzise verlegt – hier sitzt jeder Handgriff. An den gemeinsam mit Ihnen festgelegten Bedienstellen und Schaltpunkten setzen wir die Grundlage für eine optimale Steuerung Ihrer Gebäudetechnik. So entsteht Schritt für Schritt das Herzstück Ihrer Elektroinstallation, das reibungslose Abläufe und höchsten Komfort garantiert.



**Das Herz
Ihres Hauses**



Input AC100-240V 125 - 05A

DC Output 24V / 25A
UL/CSA Max. surrounding air temperature 45°C

EATON

easy 500-POW

22/13

for IEC Max. surrounding air temperature 35°C

08M 1339 2013

+24V 0V 0V

DC 24V Input 12 x DC (1 2 3 4 5 6 7 8 9 10 11 12)

EATON

easy 89-DC-RCY

Output 12 x DC (1 2 3 4 5 6 7 8 9 10 11 12)

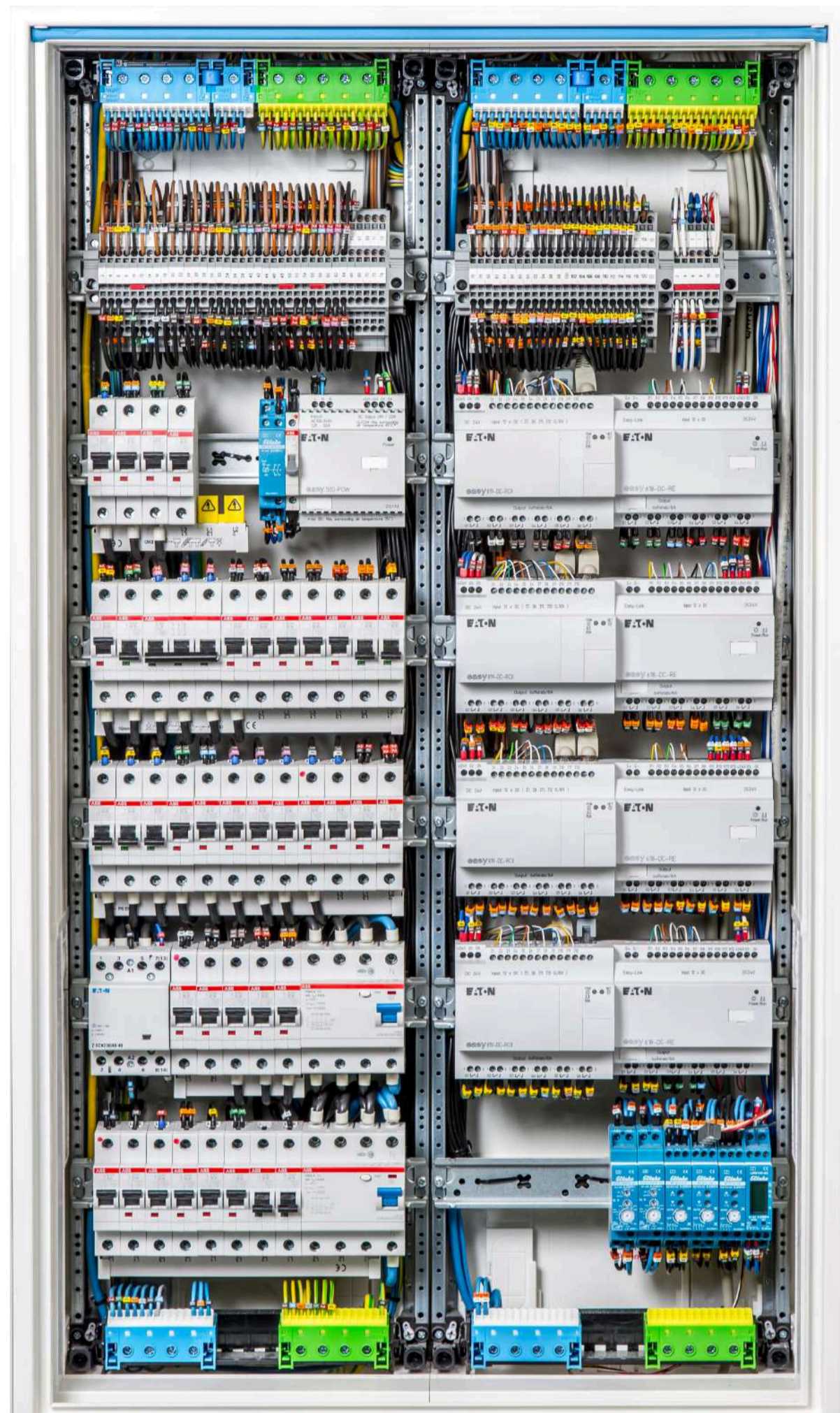
02M 1339 2015

+24V 0V 0V

DC 24V Input 12 x DC (1 2 3 4 5 6 7 8 9 10 11 12)

Das Herz Ihres Hauses ist der Schaltschrank.

Der Schaltschrank, das Herzstück Ihres Hauses, ist der zentrale Knotenpunkt, an dem wir die elektrischen Schaltungen zum Leben erwecken und somit die Vitalfunktionen Ihres intelligenten Zuhauses steuern.



**Visuali
sierung**

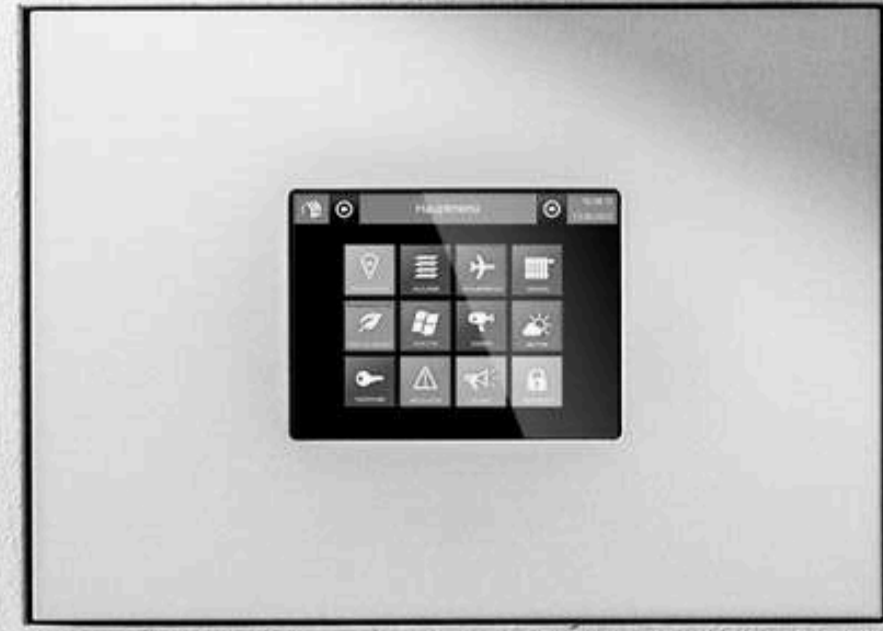


Visualisierung

Unter Visualisierung verstehen wir die Steuerung und Überwachung Ihrer gesamten Gebäudetechnik. Sie können Lampen und Jalousien einzeln oder in Gruppen bedienen und jederzeit den Gerätestatus überprüfen. Auch Energieverbrauch, Wetterdaten und Warnmeldungen werden übersichtlich dargestellt. Dank Fernzugriff müssen Sie sich keine Sorgen machen, wenn Sie beispielsweise im Urlaub den Herd angelassen haben – Sie können alles bequem von unterwegs steuern. Dies ist über ein zentrales Bedienpanel, *Smartphone, *Tablet oder *PC möglich.

*Fernwartung

Visualisierungform:
zentrales Bedienpanel /
Touchpanel



**Beleuchtungs
technik**

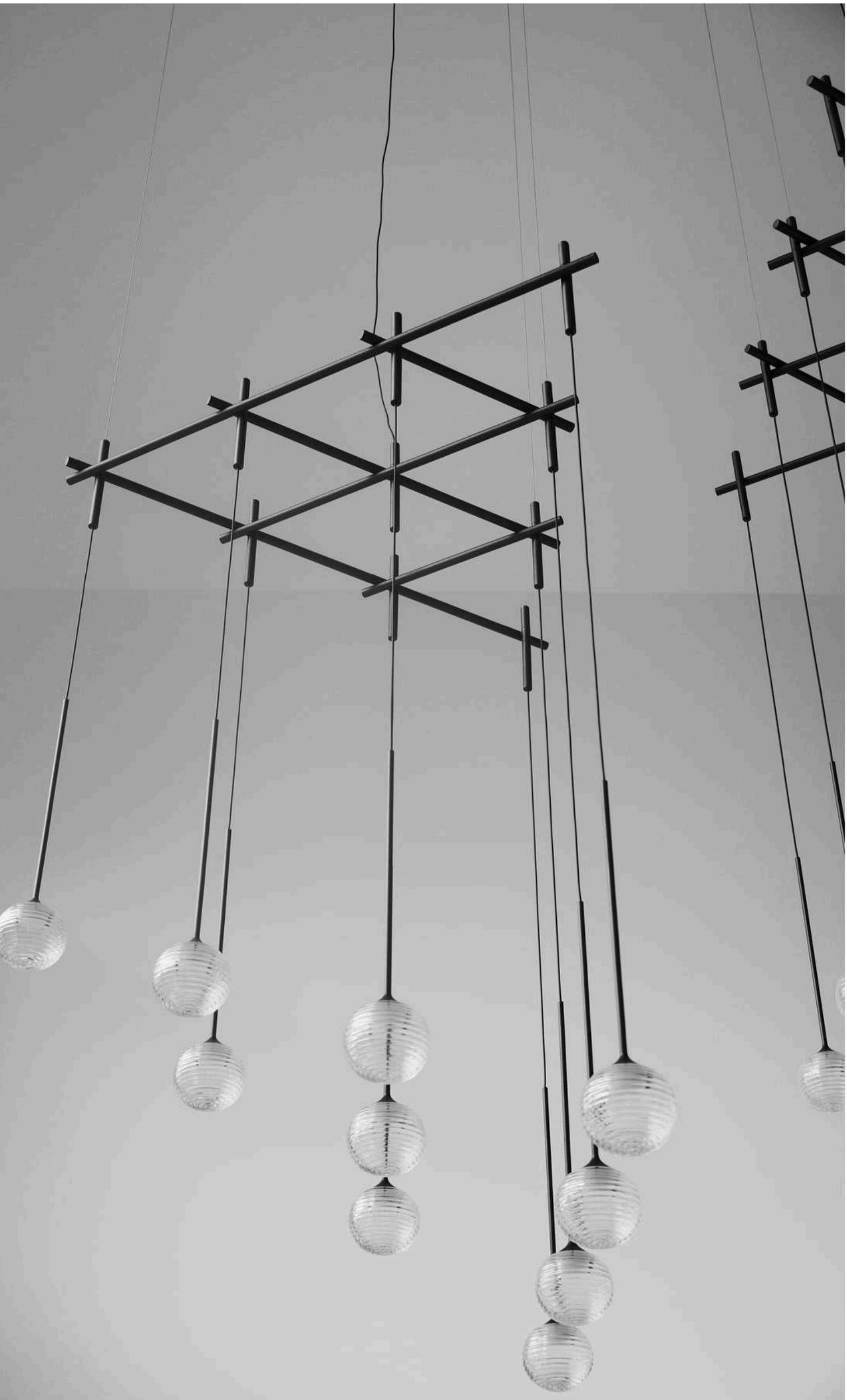


Beleuchtungs- technik

Mehr als nur Beleuchtungstechnik!

Wir sind überzeugt, dass Beleuchtung weit mehr ist als ein Mittel zum Zweck. Sie kombiniert Design, Funktionalität und Ästhetik, um eine harmonische Atmosphäre zu schaffen. Ob Akzent-, indirekte oder direkte Beleuchtung – wir entwickeln maßgeschneiderte Lösungen, die nicht nur Ihre Räume erhellen, sondern auch deren Charakter unterstreichen. Vertrauen Sie auf unsere Expertise, um Beleuchtung zu einem zentralen Element Ihrer Raumgestaltung zu machen.

**„Beleuchtungs
technik ist die
Kunst, Licht so
einzusetzen,
dass es sowohl
funktionale als
auch
ästhetische
Anforderungen
erfüllt.“**





**Kommunikations
technik**



Kommunikations technik

***“Zuhause ist dort wo sich das
WLAN automatisch verbindet”.***

Deshalb ist es uns besonders wichtig, dass auch Sie über einen schnellen Internetzugang, eine störungsfreie Telefonanlage und eine optimal eingerichtete Antennenanlage verfügen. Gerade die Netzwerktechnik hat sich in den letzten Jahren zu einem unverzichtbaren Grundbedürfnis entwickelt. Eine stabile Leitung und zuverlässige WLAN-Verbindung im Haus sind heute unerlässlich.

Angesichts der zunehmenden Zahl an Menschen, die von zu Hause aus arbeiten, stehen wir Ihnen als kompetenter Partner für alle Fragen rund um Kommunikation zur Seite.

Service



Service

Wir unterstützen Sie schnell und zuverlässig bei einer Vielzahl von Serviceanliegen – von Messungen über Installationen und Reparaturen bis hin zur Instandhaltung und Störungsbehebung. Mit unserem Fokus auf Qualität und Effizienz bieten wir Ihnen stets fachkundige Lösungen, selbst bei komplexen Herausforderungen. Dank unserer langjährigen Erfahrung garantieren wir eine zügige und präzise Fehlerbehebung. Vertrauen Sie auf uns – wir stehen für höchste Kompetenz, Zuverlässigkeit und erstklassigen Service.

Service: 0171/9359112



**Photo
voltaik**



Photovoltaik

Mit Photovoltaik nutzen Sie die Kraft der Sonne effizient und nachhaltig für eine saubere Energiezukunft.

Eine Photovoltaikanlage ist eine zukunftsorientierte Investition, die sich sowohl finanziell als auch ökologisch langfristig auszahlt. LogiHome steht Ihnen gerne mit fachkundiger Beratung und Unterstützung bei der Planung und Installation Ihrer maßgeschneiderten Lösung zur Seite.

Vorteile von PV-Anlagen:

- **Kostensparnis:** Senken Sie Ihre Stromkosten durch die Nutzung kostenloser Sonnenenergie und erzielen Sie über die Jahre beachtliche Einsparungen.
- **Nachhaltigkeit:** Setzen Sie auf erneuerbare Energien und reduzieren Sie Ihren CO₂-Ausstoß, um aktiv zum Umweltschutz beizutragen.
- **Unabhängigkeit:** Verringern Sie Ihre Abhängigkeit von Stromanbietern und schützen Sie sich vor steigenden Energiekosten und Versorgungsengpässen.





SN: K04220301040418

SN: K04220301040432

SN: K04220301040428

SN: K04220301040452

SN: K04220301040417

SN: K04220301040417



Energie management

„Energieeffizienz
ist der Schlüssel
zu einer
nachhaltigen
Zukunft.“ – Ban
Ki-moon

Energiemanagement

Energiemanagement ist ein **System**, das den Energiebedarf in Gebäuden oder Anlagen organisiert und priorisiert. Es reagiert dabei auf selbsterzeugte Energie oder dynamische Strompreise. Durch die kontinuierliche Überwachung des Energieverbrauchs sorgt es für Transparenz und zeigt die verbrauchten Energiemengen an. Gleichzeitig wird der maximale Stromverbrauch überwacht, um eine Überlastung zu vermeiden. So trägt das Energiemanagement dazu bei, die Energieeffizienz zu steigern, Stromausfälle zu verhindern, Kosten zu sparen und die Unabhängigkeit von externen Energiequellen zu erhöhen.



**Smart
Home**

SmartHome

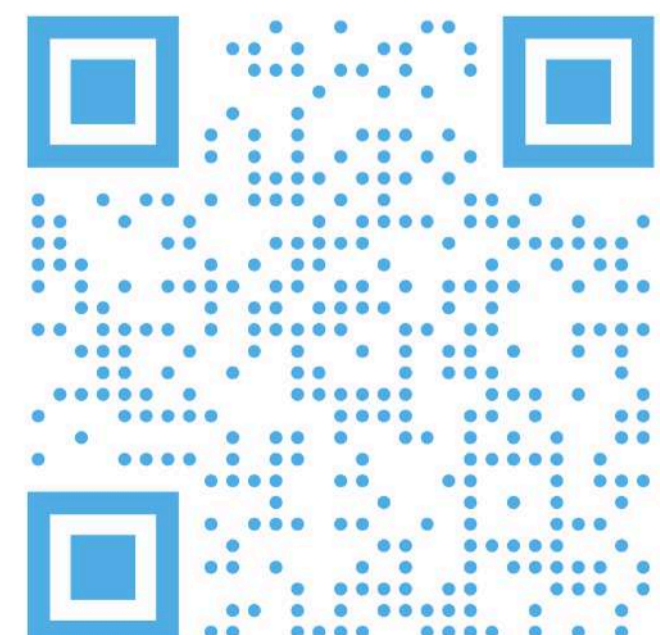
Die Gebäude- und Anlagenautomation ermöglicht es, Ihr Zuhause dank moderner Sensoren und Informationstechnologie bequem von überall aus zu steuern und zu überwachen. SmartHome-Lösungen bieten zahlreiche Vorteile, wie eine höhere Lebensqualität, reduzierte Betriebskosten und gesteigerte Sicherheit. Ob Sie unterwegs die Heizung anpassen möchten, um bei Ihrer Rückkehr ein angenehm temperiertes Zuhause vorzufinden, oder während des Urlaubs die Sicherheit Ihres Hauses im Blick behalten wollen – mit SmartHome-Technologie ist all dies problemlos möglich.



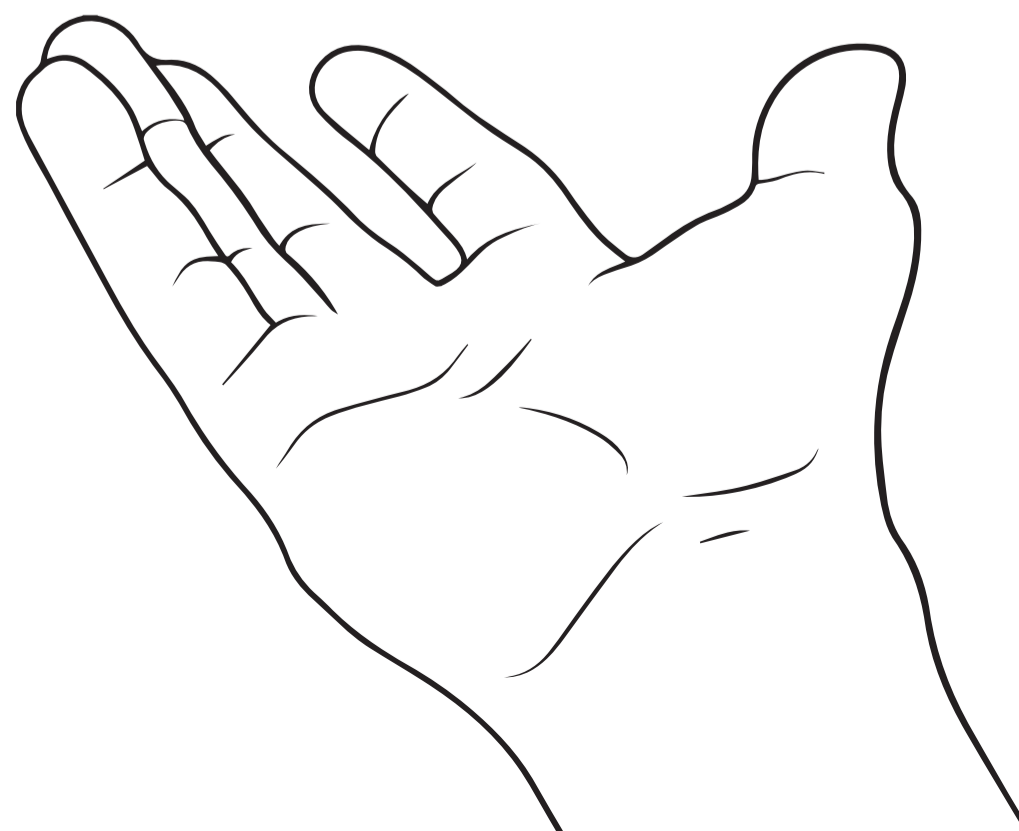
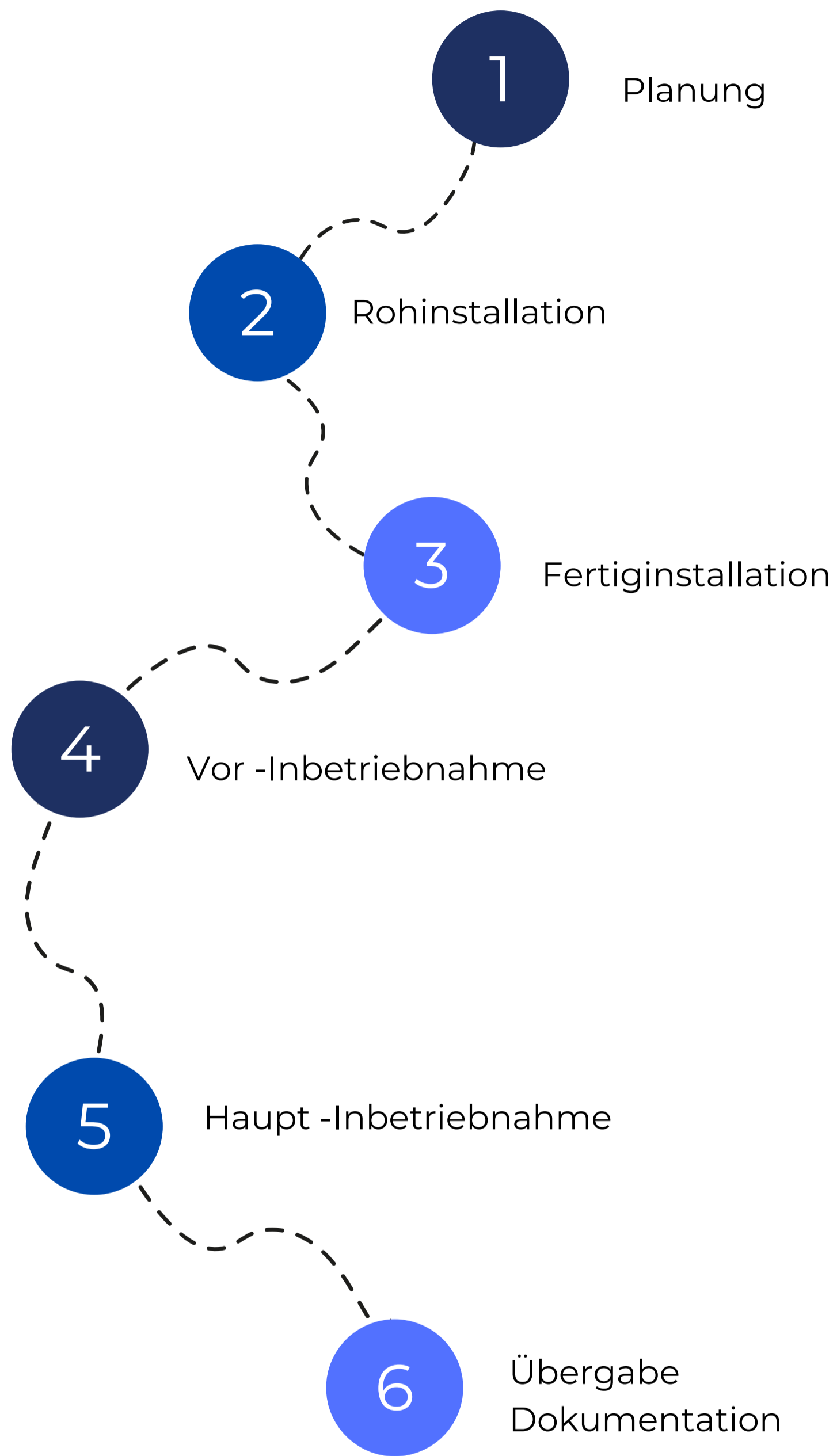
**Scrollen Sie durch
Ihren SmartHome-Alltag.**

Tauchen Sie ein in den Alltag Ihres SmartHomes und entdecken Sie, wie einfach er sein kann.

Hinweis: Scannen Sie den QR-Code mit Ihrem Handy oder geben Sie für eine **optimale Ansicht** den folgenden Link in Ihrem **PC-Browser** ein:
<https://logihome.de/smarthome>



6 Schritte zu Ihrem SmartHome



**Eigen
leistung**



BEIKA 110000

110000 110000 110000 110000 110000

110000 110000 110000 110000 110000



Eigenleistung

SmartHome für Jedermann!

Wir möchten jedem die Chance geben, von einem maßgeschneiderten SmartHome-Erlebnis zu profitieren. Bei uns steht die individuelle Planung im Vordergrund, denn wir übernehmen die Erstellung der Elektropläne und garantieren eine optimale Abstimmung aller Komponenten.

Für handwerklich geschickte Kunden bieten wir die Möglichkeit, die Roharbeiten selbst durchzuführen. Selbstverständlich überwachen wir den gesamten Prozess, um sicherzustellen, dass alles reibungslos funktioniert. Vertrauen Sie auf unsere Erfahrung, und machen Sie Ihr Zuhause smarter und komfortabler!

**Inno
vationen**

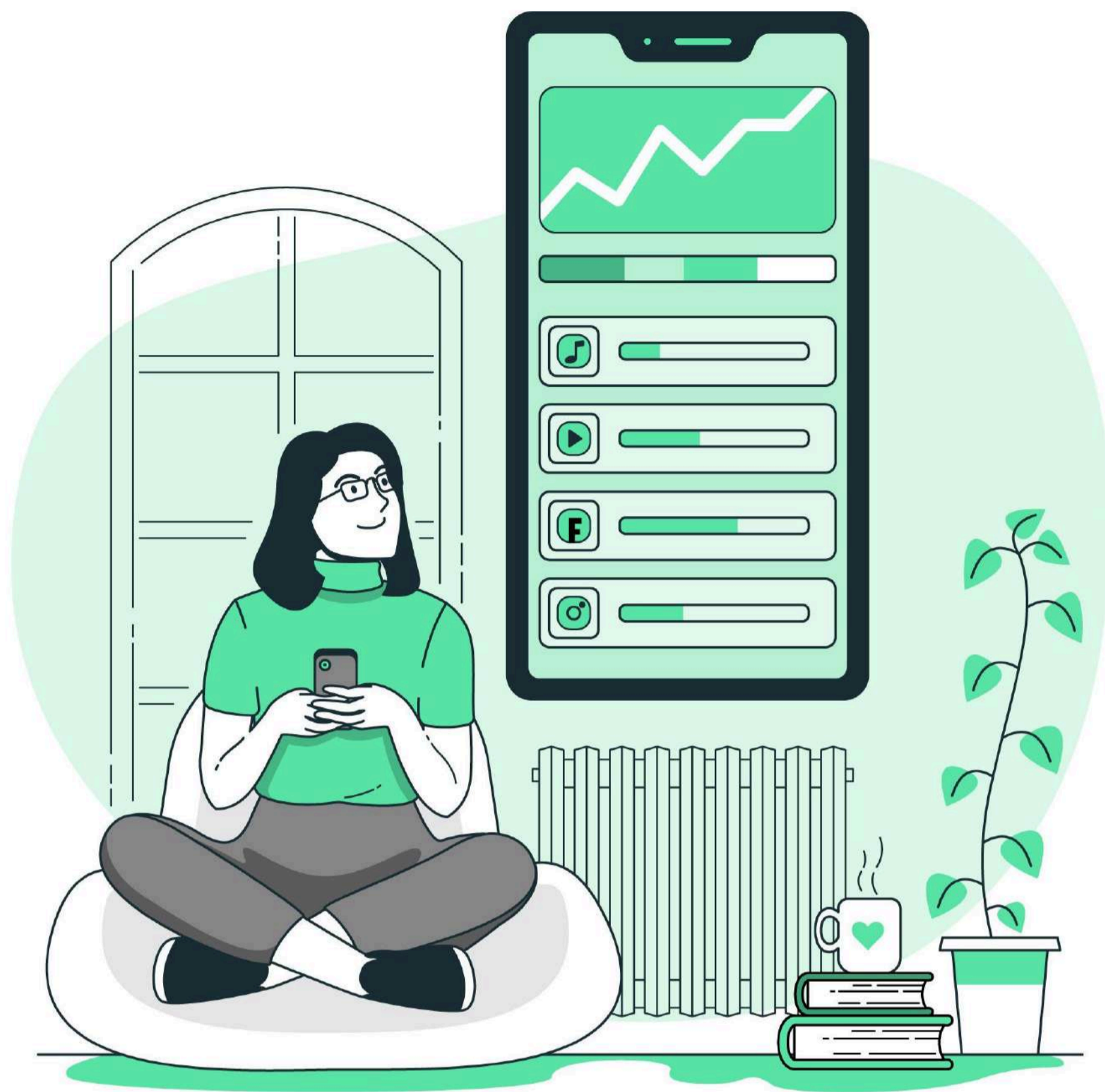
**“Kreativität
ist die
Intelligenz,
die Spaß
hat.” -Albert
Einstein**

Wir lieben's kreativ!

Unsere Leidenschaft gilt innovativen Ideen, die Ihren Alltag einfacher und angenehmer gestalten. Ob ein kompakter Multimedianschrank, der Platz und Kosten spart, ein zuverlässiger Briefkasten für die sichere Paketannahme oder unser SmartMirror, der Ihnen das Wetter und weitere nützliche Informationen anzeigt – wir haben viele Lösungen für Sie! Sprechen Sie uns an! Wir sprühen vor Energie und Kreativität und freuen uns darauf, gemeinsam mit Ihnen neue, praktische Ideen zu entwickeln. Lassen Sie uns Ihr Zuhause smarter machen!



Nachhaltigkeit für unsere
Zukunft



„Ein SmartHome ist mehr als nur Komfort – es ist der Schlüssel zu einem nachhaltigeren Lebensstil. Indem wir Energie gezielt steuern und Ressourcen schonen, schaffen wir eine bessere Zukunft für uns und unseren Planeten.“

Für Mensch und Natur

SmartHome ist nicht nur eine Bereicherung für Ihren Alltag, sondern auch für unsere Umwelt. Durch den Einsatz moderner Technologien und intelligenter Systeme können Sie aktiv zum Umweltschutz beitragen und Ressourcen effizienter nutzen.





SmartHome x Nachhaltigkeit

Durch gezielte SmartHome-Maßnahmen wie intelligente Bewässerungssteuerung, automatische Beschattung, bedarfsgerechte Beleuchtung, smarte Heizsysteme und Energiemanagement lässt sich eine Energieersparnis von **17 bis 35 %** erzielen. Dies ist sowohl für Sie als auch für unsere Umwelt eine wertvolle Bereicherung.



Referenzen

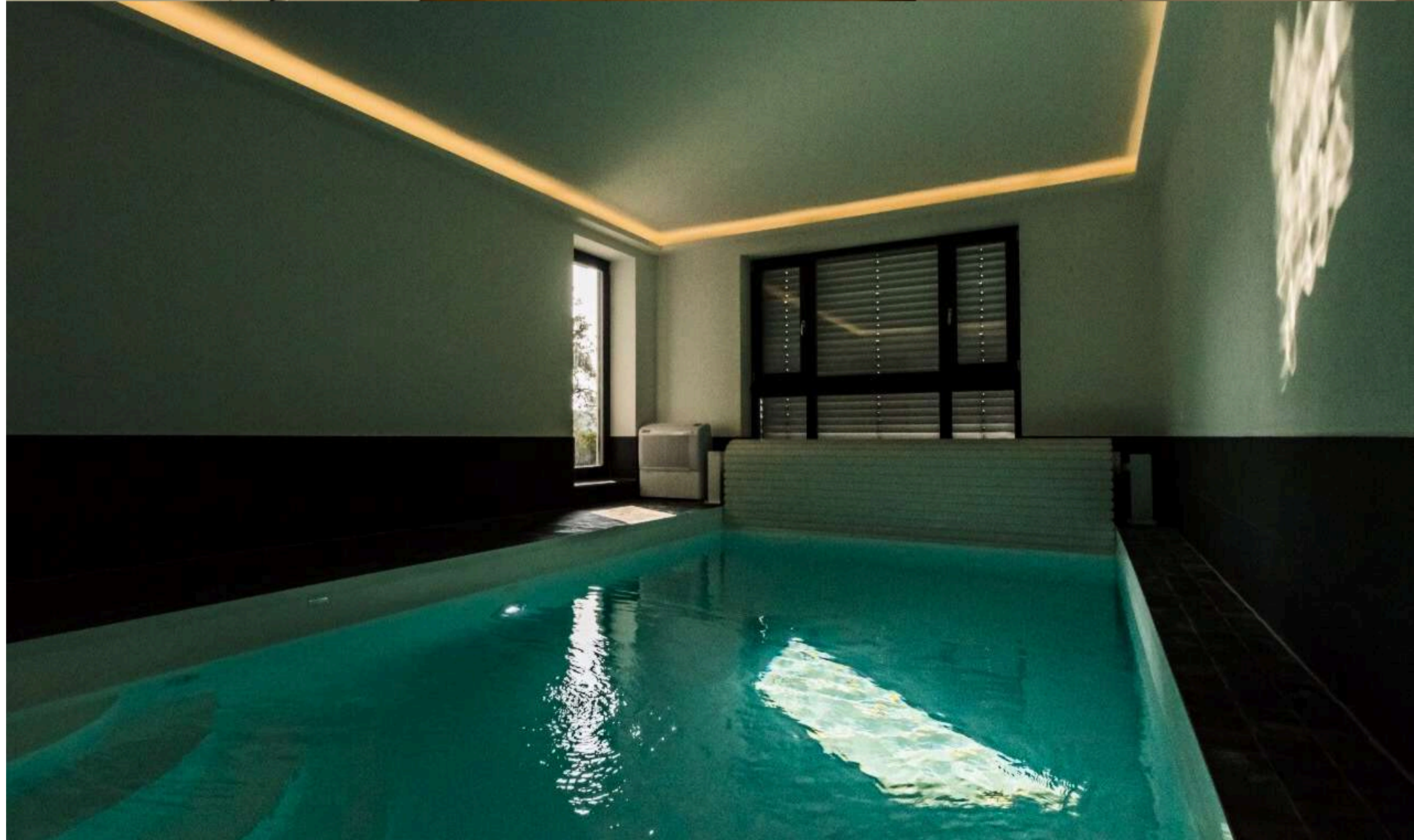
Bereiche

- **Privat** Ein -und Mehrfamilienhäuser/Wohnungen
- **Industrie**/ Fertigung/ Logistik/ Energie
- **Hausverwaltungen** Mehrparteienhäuser
- **Öffentlich** Gemeinden/Städte/ Hotels
- **Medizin** Arztpraxen/ Krankenhäuser



Raum Würzburg
Einfamilienhaus

- Nachhaltigkeit:
SmartHome/
Fernsteuerung,
Energiespartaster
- Beleuchtung: Smarte
Beleuchtungstechnik,
Akzentbeleuchtung,
indirekte und direkte
Beleuchtung
- Visualisierung:
Touchpanels,
Glastaster,
Smartphone





Raum Würzburg
Einfamilienhaus

- Nachhaltigkeit: Photovoltaik, Wärmepumpe, SmartHome, Energiemanagement
- Design: Designakzente durch Gipseinbaumodule, gold gebürstete Akzentbeleuchtung
- Beleuchtung: Smarte Beleuchtungstechnik, Indirekte und direkte Beleuchtung, Akzentbeleuchtung
- Visualisierung: Smartphone



Raum Würzburg
Einfamilienhaus

- Nachhaltigkeit: Photovoltaik, SmartHome, Wasserstoffspeicher
- Design: Designakzente durch matt schwarzes Schaltersystem
- Beleuchtung: Smarte Beleuchtungstechnik, Indirekte und direkte Beleuchtung, Statement Beleuchtung, Akzentbeleuchtung
- Visualisierung: Glastaster, Touchpanels

Raum Würzburg
Einfamilienhaus

- Nachhaltigkeit: Photovoltaik, SmartHome, Energiemanagement
- Beleuchtung: Smarte Beleuchtungstechnik, Indirekte und direkte Beleuchtung
- Visualisierung: Touchpanels, Smartphone



Frankfurt am Main
Penthouse Wohnung

- Nachhaltigkeit: SmartHome
- Design: Designakzente durch matt schwarzes Schaltersystem
- Beleuchtung: Smarte Beleuchtungstechnik, Statement Beleuchtung
- Visualisierung: Touchpanels, Glastaster, Smartphone (Fernsteuerung)



Raum Würzburg
Schreinerei Commod - feines in Holz

Nachhaltigkeit: Energiemanagement
Visualisierung: Touchpanels, Smartphone, Tablet



**Stimmen
unserer
Kunden...**

Wenn wir die programmierten Abend-Szenen einschalten, geht nicht einfach nur ein Licht an, sondern es entsteht sofort ein Gefühl von Ruhe. Das smarte Beleuchtungskonzept setzt Highlights und berücksichtigt dabei Funktionalität, das Thema Energiesparen und Komfort. LogiHome versteht es, Licht nicht nur auf Objekte zu strahlen, sondern bringt unsere eigenen vier Wände nochmals besonders zum Leuchten.

Familie Lukas

*Mit Logihome wurde die Planung und Umsetzung sehr einfach und angenehm. Vor allem der schwierige Abgleich von unserer Vorstellung - technischem Sinn - und der kostenbewussten Umsetzung ist bei diesem Hausbau hervorragend gelungen. Insbesondere die individuelle Anpassung des Bedien-Panels, die blitzsaubere E-Installation und deren Dokumentation ist beeindruckend und mit keinem unserer vorherigen Bauvorhaben auch nur annähernd zu vergleichen.
....Lieblingsfunktionen TOP 3: Warnmeldungen bei vergessenen Lampen im Keller / Dachboden - Automatischer Türöffner mit Licht in Diele und Flur - Sichtschutzfunktion des Rollos*

Familie Apell

LogiHome hat nach einer Empfehlung durch einen Freund für unser generalsaniertes Einfamilienhaus die Haus-Automation umgesetzt. Die Firma arbeitet hochprofessionell und zuverlässig. Wir freuen uns jeden Tag über die vielen technischen Möglichkeiten, die wir umsetzen konnten. Ein grosser Vorteil ist die ständige Anpassungsfähigkeit des Systems. So können wir mit dem gleichen System von intern oder von extern (über VPN) die Rolläden bedienen, Alarmanlage steuern, Kameras überwachen oder prüfen, wer vor der Gartentür steht.

Familie Romanos

Wieso LogjiHome?

Alles aus einer Hand

Benefits

- **Keine Vergabe von Dienstleistungen** – Damit sinkt die Fehlerquote und die Umsetzung der Inbetriebnahme gelingt schneller.
- **Ein Ansprechpartner** – Das Projekt bleibt für Sie übersichtlich und transparent.
- **Alle Gewerke unter einem Dach** – Kurze Kommunikationswege bedeuten weniger Fehler im laufenden Projekt und sorgen für eine schnelle Umsetzung.
- **Hohe Fachkompetenz** – Durch langjährige Erfahrung im Handwerk und der Industrie





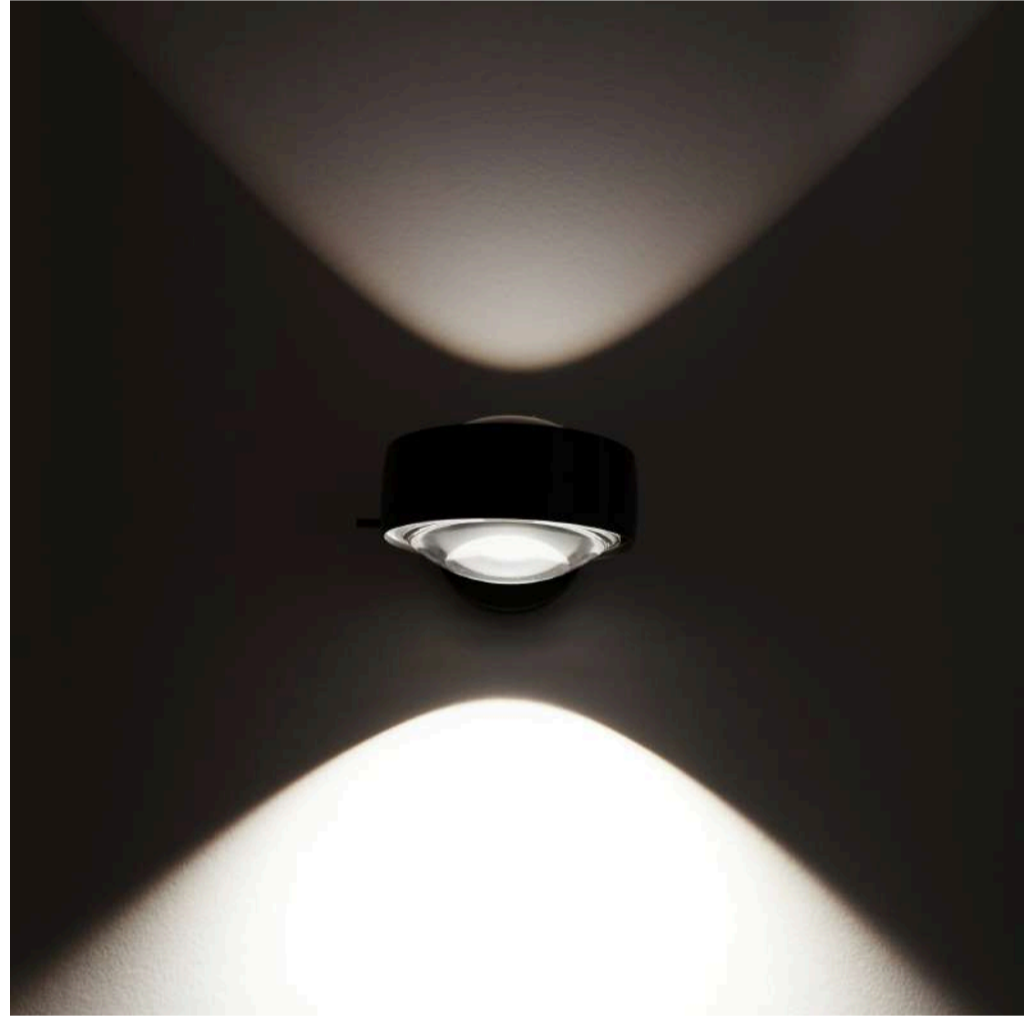
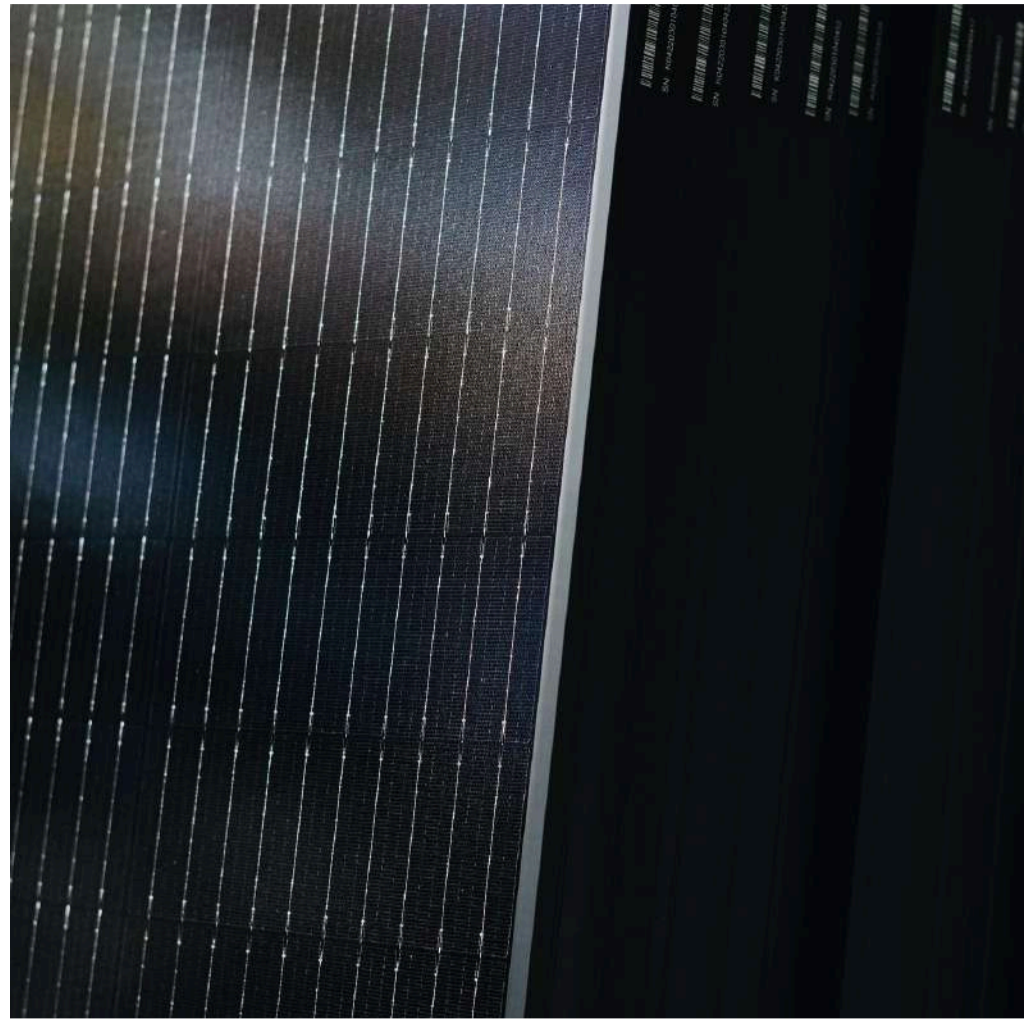
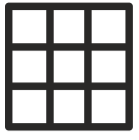
**Besuch
doch mal..**

**unsere
Homepage**



**...oder
unser
Instagram**

@logihome.de



**Imp
ress
um**

E-Mail: mail@logihome.de
E-Mail Sekretariat:
paulina.adelmann@logihome.de

Kontakt SmartHome: 0174/9283902
Kontakt Service: 0171/9359112

Instagram: [@logihome.de](https://www.instagram.com/logihome.de)
Homepage: www.logihome.de

MADE BY LOGIHOME ©

Übrigens: Wir erstellen unseren Content selbst! Alle im Magazin verwendeten Bilder wurden in-House produziert.

LogiHome GmbH & Co. KG
Gramschatzer Str.20
97261 Güntersleben